

Policlinico S.Orsola-Malpighi

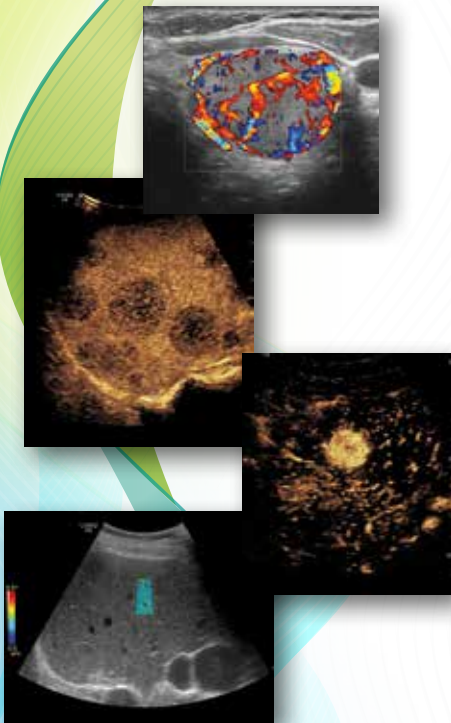
Padiglione 5 Nuove Patologie
Aula Labò-Barbara - Bologna

con il Patrocinio di
Ordine dei Medici di Bologna
SIUMB - Società Italiana di Ultrasonologia in Medicina e Biologia
SIMI - Società Italiana di Medicina Interna

II EDIZIONE
**I BOOKMARKS
IN ECOGRAFIA**

*...ripasso,
mi aggiornò,
faccio un punto
della situazione...*

Responsabile Scientifico:
Dott.ssa Carla Serra



BOLOGNA
lunedì-martedì
24-25 settembre 2018

RAZIONALE SCIENTIFICO

Obiettivo: Linee guida - Protocolli - Procedure - Documentazione clinica

L'ecografia rappresenta una tecnica in grado di apportare sensibili miglioramenti sia in campo diagnostico che terapeutico in numerosi settori della Medicina. Gli avanzamenti tecnologici delle apparecchiature ecografiche associati all'introduzione dei mezzi di contrasto ecografici e più recentemente all'introduzione dell'elastosonografia hanno sensibilmente incrementato queste capacità ed hanno rivoluzionato l'approccio e la gestione clinica di molte patologie.

Il corso intende presentare sia i quadri ecografici delle principali patologie di diversi organi, sia trasmettere una sintesi ragionata delle evidenze scientifiche del ruolo dell'ecografia nella diagnostica e nei trattamenti eco guidati dei diversi organi.

Le informazioni teoriche saranno accompagnate da esperienze cliniche, allo scopo di fornire un quadro completo delle problematiche che accompagnano il difficile compito della diagnostica differenziale nella pratica clinica quotidiana.

Dr.ssa Carla Serra

PROGRAMMA SCIENTIFICO

Prima giornata

Lunedì, 24 settembre 2018

- 08.30 Apertura delle registrazioni
- 09.00 **Saluti delle autorità**
- 09.30 **L'ECOGRAFIA: LO STATO DELL'ARTE TECNOLOGICO
TRA B-MODE AD ELEVATA RISOLUZIONE, COLOR-DOPPLER
AD ALTA SENSIBILITÀ, ELASTOSONOGRAFIA E FUSION IMAGING**
Carla Serra

I SESSIONE: IL FEGATO

- 10.00 **LE EPATOPATIE DIFFUSE**
Discussants: Pietro Andreone, Giuseppe Mazzella
L'ecografia, il color-Doppler, l'ecografia con MdC... (Monica Cevenini)
Cosa dice la letteratura (Fabio Piscaglia)
Impariamo dalla pratica clinica

- 11.00 **LE LESIONI FOCALI EPATICHE BENIGNE**
Discussants: Vincenzo Arienti, Matteo Renzulli
L'ecografia, il color-Doppler, l'ecografia con MdC... (Cristina Felicani)
Cosa dice la letteratura (Andrea Domanico)
Impariamo dalla pratica clinica
- 12.00 **L'EPATOCARCINOMA**
Discussants: Rita Golfieri, Franco Trevisani
L'ecografia, il color-Doppler, l'ecografia con MdC... (Carla Serra)
Cosa dice la letteratura (Susanna Vicari)
Impariamo dalla pratica clinica
- 12.45 **IL COLANGIOCARCINOMA**
Discussants: Giovanni Brandi, Matteo Cescon
L'ecografia, il color-Doppler, l'ecografia con MdC... (Cristina Felicani)
Cosa dice la letteratura (Francesco Giuseppe Foschi)
Impariamo dalla pratica clinica
- 13.30 ***Pausa***
- 14.15 **LE LESIONI FOCALI EPATICHE MALIGNHE SECONDARIE**
Discussants: Andrea Ardizzoni, Giorgio Ercolani
L'ecografia, il color-Doppler, l'ecografia con MdC... (Elena Mazzotta)
Cosa dice la letteratura (Esterita Accogli)
Impariamo dalla pratica clinica
- 15.00 **TERAPIA PERCUTANEA ECOGUIDATA DELLE LESIONI EPATICHE
PRIMITIVE E SECONDARIE**
Discussants: Marco Lenzi, Guido Pelosi
Quali terapie (Gabriele Missale)
Cosa dice la letteratura (Alessandro Cucchetti)
Impariamo dalla pratica clinica
- 16.00 **LA COLECISTI E LE VIE BILIARI**
Discussant: Antonio Colecchia, Davide Festi
L'ecografia, il color-Doppler, l'ecografia con MdC... (Veronica Gabusi)
Cosa dice la letteratura (Amanda Vestito)
Impariamo dalla pratica clinica
- 17.00 ***Pausa***

II SESSIONE: I TRAPIANTI

- 17.15 **TRAPIANTO EPATICO**
Discussants: Matteo Cescon, Maria Cristina Morelli
L'ecografia, il color-Doppler, l'ecografia con MdC... (Carla Serra)
Cosa dice la letteratura (Chiara Zanfi)
Impariamo dalla pratica clinica
- 18.00 **TRAPIANTO RENALE**
Discussant: Massimo Del Gaudio, Gaetano La Manna
L'ecografia, il color-Doppler, l'ecografia con MdC... (Elena Mazzotta)
Cosa dice la letteratura (Matteo Ravaioli)
Impariamo dalla pratica clinica
- 18.45 **Chiusura della prima giornata**

Seconda giornata

Martedì, 25 settembre 2018

III SESSIONE: GLI ALTRI ORGANI

- 08.30 **IL RENE**
Discussant: Giovanni Liviano D'Arcangelo, Elena Mancini
L'ecografia, il color-Doppler, l'ecografia con MdC... (Beniamino Corcioni)
Cosa dice la letteratura (Olga Baraldi)
Impariamo dalla pratica clinica
- 09.30 **LE TERAPIE ECOGUIDATE MINI-INVASIVE SUL RENE**
Discussant: Eugenio Brunocilla, Sergio Concetti
Quali Terapie (Carla Serra)
Cosa dice la letteratura (Marco Borghesi)
Impariamo alla pratica clinica
- 10.15 **Pausa**
- 10.30 **IL PANCREAS**
Discussants: Riccardo Casadei, Marina Migliori
L'ecografia, il color-Doppler, l'ecografia con MdC... (Cristina Felicani)
Cosa dice la letteratura (Claudio Ricci)
Impariamo dalla pratica clinica

11.30

LA MILZA

Discussant: Vittorio Stefoni, Pier Luigi Zinzani

L'ecografia, il color-Doppler, l'ecografia con MdC... (Valentina Grasso)

Cosa dice la letteratura (Alessandro Broccoli)

Impariamo dalla pratica clinica

12.15

LE PATOLOGIE INTESTINALI ACUTE

Discussant: Mario Cavazza, Maurizio Cervellera

L'ecografia, il color-Doppler, l'ecografia con MdC... (Luisella Zamboni)

Cosa dice la letteratura (Giovanni Barbara)

Impariamo dalla pratica clinica

13.15

LE PATOLOGIE INTESTINALI CRONICHE

Discussant: Paolo Gionchetti, Gilberto Poggioli

L'ecografia, il color-Doppler, l'ecografia con MdC... (Carla Serra)

Cosa dice la letteratura (Fernando Rizzello)

Impariamo dalla pratica clinica

14.15

Verifica di apprendimento: questionario - Conclusione dei lavori

14.30

Pausa pranzo

DOCENTI

Esterita Accogli

Dirigente Medico Dipartimento di Medicina Interna
Ospedale Maggiore di Bologna

Pietro Andreone

Professore associato Dipartimento di Scienze Mediche e Chirurgiche Medicina Interna
Università degli Studi di Bologna

Andrea Ardizzoni

Direttore Responsabile Unità Operativa Oncologia Medica
Policlinico S. Orsola Malpighi di Bologna

Vincenzo Arienti

Presidente Sez. Emilia Romagna-Marche Società Italiana di Medicina Interna (SIMI)

Olga Baraldi

Ricercatore, Dirigente Medico di Nefrologia
Policlinico S. Orsola Malpighi di Bologna

Giovanni Barbara

Professore associato Dipartimento di Scienze Mediche e Chirurgiche Medicina Interna
Università degli Studi di Bologna

Giovanni Brandi

Professore Associato Dipartimento di Medicina Specialistica, Diagnostica e Sperimentale Oncologia Medica
Università degli Studi di Bologna

Alessandro Broccoli

Assegnista di Ricerca
Dipartimento di Ematologia
Policlinico S. Orsola Malpighi di Bologna

Marco Borghesi

Libero Professionista Dipartimento di Dipartimento della Donna, del Bambino e delle Malattie Urologiche,
Policlinico S. Orsola Malpighi di Bologna

Eugenio Brunocilla

Professore ordinario Dipartimento di Dipartimento della Donna, del Bambino e delle Malattie Urologiche, Responsabile dell'Unità operativa di Urologia
Policlinico S. Orsola Malpighi di Bologna

Riccardo Casadei

Professore Associato, Dipartimento di Scienze Mediche e Chirurgiche, Policlinico S. Orsola Malpighi di Bologna

Mario Cavazza

Direttore unità operativa complessa di Pronto Soccorso e Medicina d'Urgenza
Policlinico S. Orsola Malpighi di Bologna

Maurizio Cervellera

Direttore Chirurgia in urgenza
Policlinico S. Orsola Malpighi di Bologna

Matteo Cescon

Professore Associato Dipartimento di Scienze Mediche e Chirurgiche Chirurgia Generale Dirigente Medico
Chirurgia generale e trapianti
Policlinico S. Orsola Malpighi di Bologna

Monica Cevenini

Libero Professionista, Programma Dipartimentale "Ecografia Interventistica Diagnostica e Terapeutica, Divisione di Medicina Interna
Policlinico S. Orsola Malpighi di Bologna

Antonio Colecchia

Primario Dipartimento di Gastroenterologia Azienda Ospedaliera di Verona

Sergio Concetti

Responsabile del Programma Dipartimentale Chirurgia Pelvica Complessa
Policlinico S. Orsola Malpighi di Bologna

Beniamino Corcioni

Dirigente Medico Dipartimento di Radiodiagnostica
Policlinico S. Orsola Malpighi di Bologna

Alessandro Cucchetti

Ricercatore Dipartimento di Scienze Mediche e Chirurgiche, Settore scientifico Chirurgia Generale
Dirigente Medico di Chirurgia Generale e Trapianti
Policlinico S. Orsola Malpighi di Bologna

Massimo Del Gaudio

Dirigente Medico di Chirurgia Generale e Trapianti
Policlinico S. Orsola Malpighi di Bologna

Andrea Domanico

Dirigente Medico Dipartimento di Medicina Interna, Responsabile UOS Ecografia Internistica
Ospedale Maggiore di Bologna

Giorgio Ercolani

Primario di chirurgia generale
Ospedale di Forlì

Cristina Felicani

Dirigente Medico, Programma Dipartimentale "Ecografia Interventistica Diagnostica e Terapeutica, Divisione di Medicina Interna
Policlinico S. Orsola Malpighi di Bologna

Davide Festi

Responsabile della Struttura Semplice Dipartimentale Gastroenterologia - Diagnosi e Trattamento delle Malattie delle Vie Biliari
Policlinico S. Orsola Malpighi di Bologna

Francesco Giuseppe Foschi

Direttore Unità Operativa di Medicina Interna
Ospedale di Faenza

Veronica Gabusi

Libero Professionista, Programma Dipartimentale "Ecografia Interventistica Diagnostica e Terapeutica, Divisione di Medicina Interna
Policlinico S. Orsola Malpighi di Bologna

Paolo Gionchetti

Professore Associato di Medicina Interna Università degli Studi di Bologna, Dirigente Medico Diagnostica e Terapia nelle Malattie Infiammatorie Croniche Intestinali
Policlinico S. Orsola Malpighi di Bologna

Rita Golfieri

Responsabile Dipartimento della Medicina diagnostica e della prevenzione
Policlinico S. Orsola Malpighi di Bologna

Valentina Grasso

Dirigente Medico Unità Operativa di Gastroenterologia, Azienda Ospedaliero Universitaria di Ferrara

Gaetano La Manna

Direttore Responsabile Unità Operativa Nefrologia, Dialisi e Trapianto Policlinico S. Orsola Malpighi di Bologna

Marco Lenzi

Responsabile Programma Dipartimentale di Medicina Interna delle Emergenze Policlinico S. Orsola Malpighi di Bologna

Giovanni Liviano D'Arcangelo

Dirigente Medico Dipartimento delle Insufficienze d'organo e dei trapianti Policlinico S. Orsola Malpighi di Bologna

Elena Mancini

Responsabile Unità Operativa Nefrologia, Dialisi e Ipertensione Policlinico S. Orsola Malpighi di Bologna

Giuseppe Mazzella

Professore Ordinario Gastroenterologia Università degli Studi di Bologna Dirigente Medico Divisione di Gastroenterologia Policlinico S. Orsola Malpighi di Bologna

Elena Mazzotta

Dirigente Medico, Programma Dipartimentale "Ecografia Interventistica Diagnostica e Terapeutica, Divisione di Medicina Interna Policlinico S. Orsola Malpighi di Bologna

Marina Migliori

Dirigente Medico Programma Dipartimentale di Medicina Interna delle Emergenze Policlinico S. Orsola Malpighi di Bologna

Gabriele Missale

Responsabile della Sezione di Diagnostica e Terapia Strumentale dell'Unità Operativa di Malattie Infettive ed Epatologia Azienda Ospedaliero-Universitaria di Parma

Maria Cristina Morelli

Vice Direttore del Dipartimento delle Insufficienze D'organo e dei Trapianti, Direttore Responsabile Struttura Complessa Medicina Interna per il Trattamento delle Gravi Insufficienze D'organo Policlinico S. Orsola Malpighi di Bologna

Guido Pelosi

Libero professionista, Già S.S. di Ecografia Diagnostica ed Interventistica, U.O. di Malattie Infettive ed Epatologia. Azienda Ospedaliero-Universitaria di Parma

Fabio Piscaglia

Professore Associato, Dirigente Medico di Medicina Interna Policlinico S. Orsola Malpighi di Bologna

Gilberto Poggioni

Professore Ordinario, Vice Direttore del Dipartimento dell'apparato Digerente Direttore Responsabile Unità Operativa Chirurgia Generale Policlinico S. Orsola Malpighi di Bologna

Matteo Ravaioli

Dirigente Medico Unità Operativa Chirurgia Generale e dei Trapianti Policlinico S. Orsola Malpighi di Bologna

Matteo Renzulli

Dirigente Medico Unità Operativa di Radiologia Policlinico S. Orsola Malpighi di Bologna

Claudio Ricci

Dirigente Medico Unità Operativa Chirurgia Generale Policlinico S. Orsola Malpighi di Bologna

Fernando Rizzello

Dirigente Medico Struttura Semplice Dipartimentale Malattie Infiammatorie Croniche Intestinali Policlinico S. Orsola Malpighi di Bologna

Carla Serra

Responsabile del Programma Dipartimentale "Ecografia Interventistica Diagnostica e

Terapeutica, Dirigente Medico Divisione di Medicina Interna Policlinico S. Orsola Malpighi di Bologna

Vittorio Stefoni

Dirigente Medico Dipartimento di Ematologia Policlinico S. Orsola Malpighi di Bologna

Franco Trevisani

Professore Ordinario, Dirigente Medico di Medicina Interna Policlinico S. Orsola Malpighi di Bologna

Amanda Vestito

Dirigente Medico Divisione di Gastroenterologia Policlinico S. Orsola Malpighi di Bologna

Susanna Vicari

Responsabile Unità Operativa di Medicina Interna, Ospedale di Bentivoglio di Bologna

Luisella Zamboni

Dirigente Medico Dipartimento di Medicina Interna Ospedale Maggiore di Bologna

Chiara Zanfi

Dirigente Medico Unità Operativa Chirurgia Generale e dei Trapianti Policlinico S. Orsola Malpighi di Bologna

Pier Luigi Zinzani

Professore Associato, Dirigente Medico Dipartimento di Ematologia Policlinico S. Orsola Malpighi di Bologna

INFORMAZIONI GENERALI

ECM

Provider - FOR.MED Srl ID 4695
Responsabile Scientifico: Carla Serra

Crediti Formativi: 13 (tredici)

L'assegnazione dei crediti è subordinata alla presenza al 100% dei lavori.

Professione accreditata: Medico Chirurgo

Discipline: Anestesia e rianimazione, Chirurgia Generale, Ematologia, Gastroenterologia, Malattie Infettive, Malattie Metaboliche, Medicina d'urgenza, Medicina del lavoro, Medicina Interna, Medicina Nucleare, Nefrologia, Oncologia, Radiodiagnostica, Urologia.

La metodologia didattico-formativa adottata per l'evento è conforme alle direttive di erogazione attività ECM.

Per l'ottenimento dei Crediti formativi, i partecipanti dovranno:

- essere specializzati esclusivamente nelle discipline indicate sul programma
- presenziare a tutte le sessioni scientifiche (verifica presenza con firma)
- compilare le schede di valutazione (anonime) dell'evento e dei docenti
- superare la verifica di apprendimento (strumento utilizzato: prova pratica)
- consegnare in segreteria la documentazione compilata IN OGNI SUA PARTE

Il corso è aperto ad un massimo di 100 partecipanti. È necessario inviare la richiesta di adesione alla Segreteria Organizzativa, tramite il sito www.petraieventi.it o inviando un e-mail (laura@petraieventi.it)

Quota di iscrizione

Comprende: partecipazione ai lavori, adesione al Programma di Formazione Continua.

Soci SIUMB, SIMI € 100,00 IVA inclusa (81,97) (previo concessione patrocinio)

NON Soci € 122,00 IVA inclusa (100,00)

Specializzandi € 55,00 IVA inclusa (45,08)

Sarà possibile iscriversi on line tramite il sito www.petraieventi.it oppure inviando la scheda d'iscrizione debitamente compilata alla segreteria organizzativa.

Il pagamento deve avvenire tramite bonifico bancario.

Banca Popolare di Sondrio
Ag 9 ALER - Viale Romagna Milano
Intestato a Petrai Eventi di Laura Petrai
IBAN: IT 91 P 05696 01608 000012110X14

ANNULLAMENTI: La quota NON è rimborsabile, possibilità di effettuare un cambio nome fino a 3 giorni prima dell'evento.

Sede Congressuale:

Policlinico S. Orsola-Malpighi
Padiglione 5 Nuove Patologie
Aula Labò-Barbara
Via Albertoni, 15 - 40138 Bologna

Comitato Scientifico

Elena Mazzotta, Cristina Felicani

Segreteria Scientifica

Programma Dipartimentale di Ecografia Interventistica Diagnostica e Terapeutica
Dipartimento delle Insufficienze D'organo e dei Trapianti

Cristina Felicani
cristina.felicani@aosp.bo.it

Elena Mazzotta
elena.mazzotta@aosp.bo.it

Tel. 051.2144118 - 051.2143270

Segreteria Organizzativa



di Laura Petrai

Via Carlo Parea, 20/15 (bis) - 20138 Milano
Referente Laura Petrai - 335.6650004
laura.petrai@gmail.com - laura@petraieventi.it
www.petraieventi.it

Si ringrazia per il contributo non vincolante di

This educational activity
is made possible
by an unrestricted
educational grant from



Medtronic